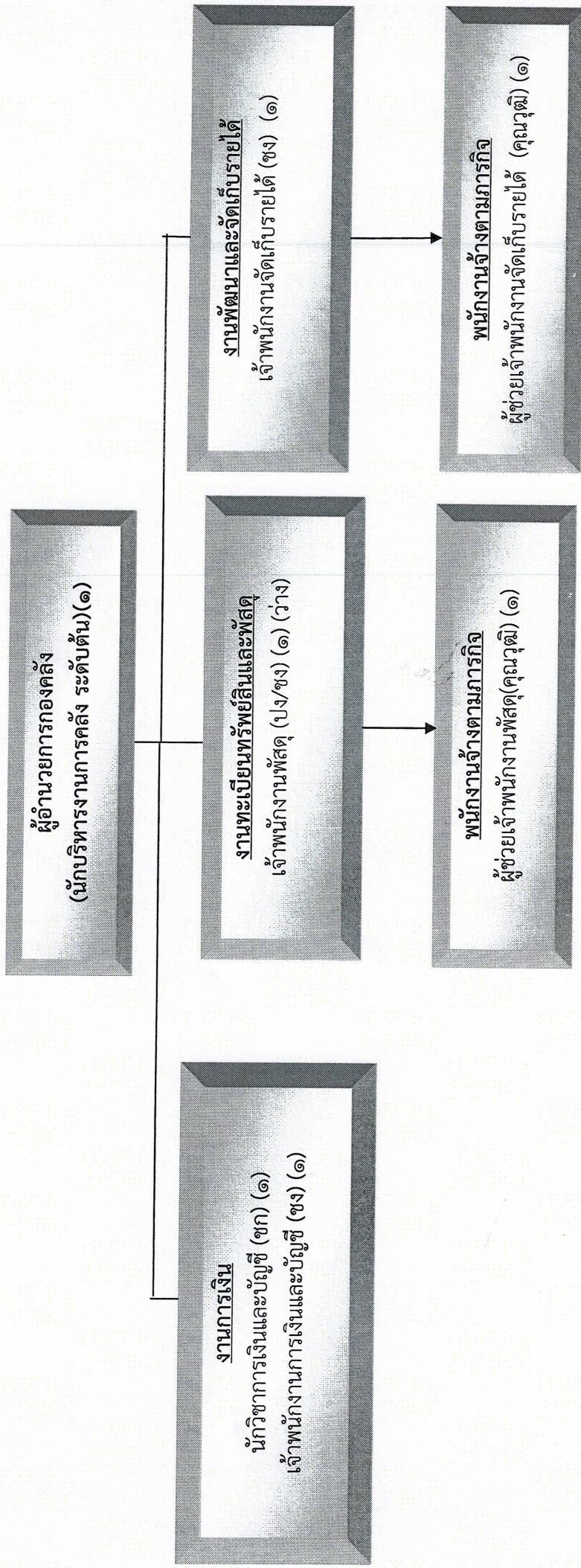


โครงสร้างการบริหารงานกองคลัง



ระดับ	ผู้อำนวยการท้องถิ่น		วิชาการ			ทั่วไป			ลูกจ้างประจำ	พนักงานจ้าง		รวม
	ต้น	กลาง	ชำนาญการ	ชำนาญการพิเศษ	เชี่ยวชาญ	ปฏิบัติงาน	ชำนาญงาน	อาวุโส		ตามภารกิจ	ทั่วไป	
จำนวน	๑	-	๑	-	-	-	๒	-	-	๒	-	๕

ปฏิบัติ
 ไม่เห็นชอบ
 เมื่อวัน...
 ๑๙ ๒๕๖๒
 มติ ก.อบจ.จังหวัดขอนแก่น